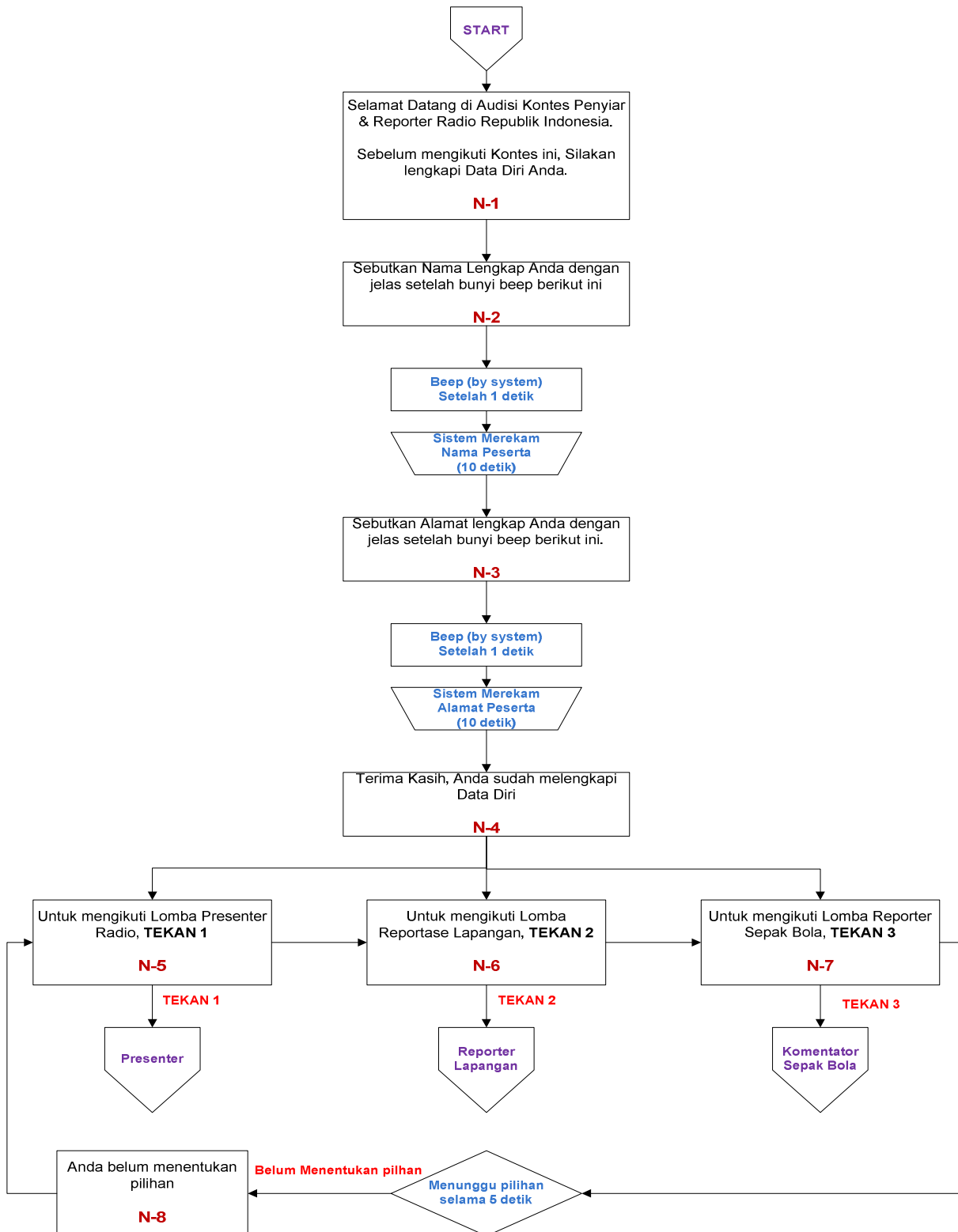


IVR SERVICEFLOWS & NOTIFICATIONS

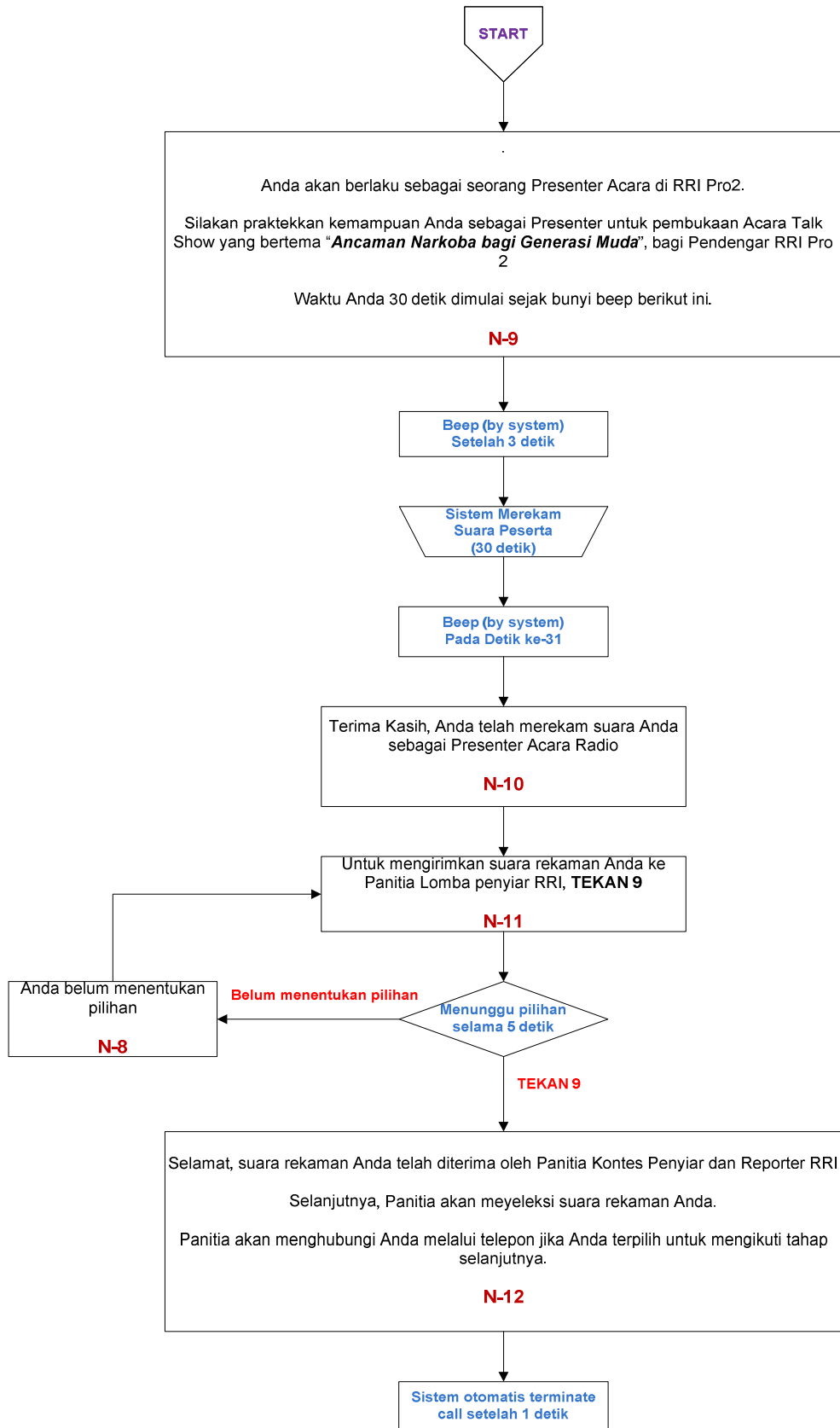
KONTES PENYIAR & REPORTER RRI

SERVICE FLOW

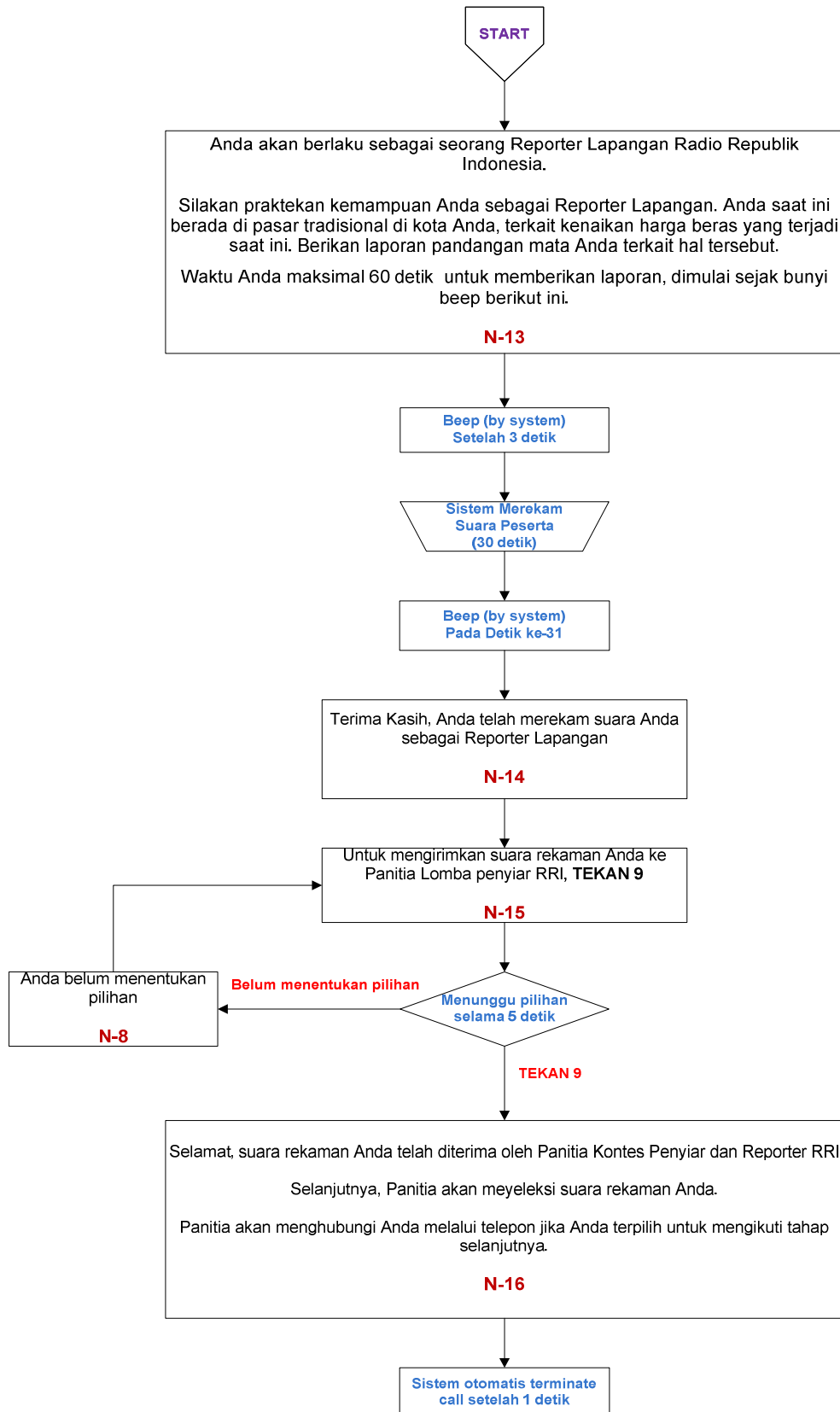
1. Menu Utama



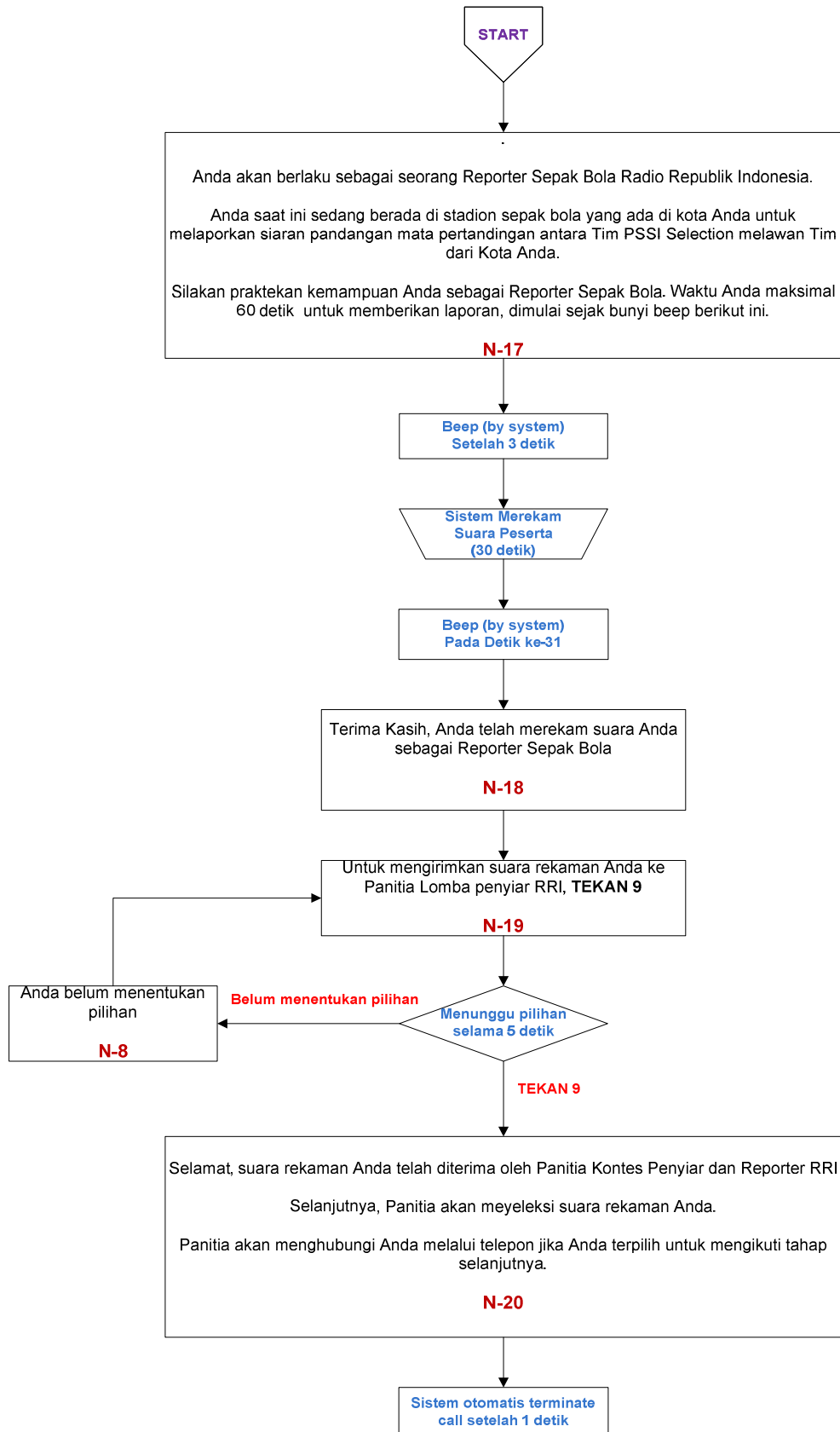
2. Merekam & Mengirimkan Suara untuk Presenter Acara



3. Merekam & Mengirimkan Suara untuk Reportase Lapangan



4. Merekam & Mengirimkan Suara untuk Komentator Sepak Bola



TEKS NOTIFIKASI IVR

| Script No. | Teks Notifikasi |
|------------|---|
| N-1 | Selamat Datang di Audisi Kontes Penyiar & Reporter Radio Republik Indonesia. Sebelum mengikuti Kontes ini, Silakan lengkapi Data Diri Anda. |
| N-2 | Sebutkan Nama Lengkap Anda dengan jelas setelah bunyi beep berikut ini. |
| N-3 | Sebutkan Alamat lengkap Anda dengan jelas setelah bunyi beep berikut ini. |
| N-4 | Terima Kasih, Anda sudah melengkapi Data Diri. |
| N-5 | Untuk mengikuti Lomba Presenter Radio, TEKAN 1. |
| N-6 | Untuk mengikuti Lomba Reportase Lapangan, TEKAN 2. |
| N-7 | Untuk mengikuti Lomba Reporter Sepak Bola, TEKAN 3. |
| N-8 | Anda belum menentukan pilihan. |
| N-9 | Anda akan berlaku sebagai seorang Presenter Acara di RRI Pro2. Silakan praktekkan kemampuan Anda sebagai Presenter untuk pembukaan Acara Talk Show yang bertema " Ancaman Narkoba bagi Generasi Muda ", bagi Pendengar RRI Pro 2 Waktu Anda 30 detik dimulai sejak bunyi beep berikut ini. |
| N-10 | Terima Kasih, Anda telah merekam suara Anda sebagai Presenter Acara Radio. |
| N-11 | Untuk mengirimkan suara rekaman Anda ke Panitia Kontes Penyiar dan Reporter RRI, TEKAN 9. |
| N-12 | Selamat, suara rekaman Anda telah diterima oleh Panitia Kontes Penyiar dan Reporter RRI Selanjutnya, Panitia akan meyeleksi suara rekaman Anda. Panitia akan menghubungi Anda melalui telepon jika Anda terpilih untuk mengikuti tahap selanjutnya. |
| N-13 | Anda akan berlaku sebagai seorang Reporter Lapangan Radio Republik Indonesia. Silakan praktekkan kemampuan Anda sebagai Reporter Lapangan. Anda saat ini berada di pasar tradisional di kota Anda, terkait kenaikan harga beras yang terjadi saat ini. Berikan laporan pandangan mata Anda terkait hal tersebut. Waktu Anda maksimal 60 detik untuk memberikan laporan, dimulai sejak bunyi beep berikut ini. |
| N-14 | Terima Kasih, Anda telah merekam suara Anda sebagai Reporter Lapangan. |
| N-15 | Untuk mengirimkan suara rekaman Anda ke Panitia Kontes Penyiar dan Reporter RRI, TEKAN 9. |
| N-16 | Selamat, suara rekaman Anda telah diterima oleh Panitia Kontes Penyiar dan Reporter RRI Selanjutnya, Panitia akan meyeleksi suara rekaman Anda. Panitia akan menghubungi Anda melalui telepon jika Anda terpilih untuk mengikuti tahap selanjutnya. |
| N-17 | Anda akan berlaku sebagai seorang Reporter Sepak Bola Radio Republik Indonesia. Anda saat ini sedang berada di stadion sepak bola yang ada di kota Anda untuk melaporkan siaran pandangan mata pertandingan antara Tim PSSI Selection melawan Tim dari Kota Anda. Silakan praktekkan kemampuan Anda sebagai Reporter Sepak Bola. Waktu Anda maksimal 60 detik |

IVR SERVICE FLOWS

| | |
|-------------|---|
| | untuk memberikan laporan, dimulai sejak bunyi beep berikut ini. |
| N-18 | Terima Kasih, Anda telah merekam suara Anda sebagai Reporter Sepak Bola. |
| N-19 | Untuk mengirimkan suara rekaman Anda ke Panitia Kontes Penyiar dan Reporter RRI, TEKAN 9 . |
| N-20 | Selamat, suara rekaman Anda telah diterima oleh Panitia Kontes Penyiar dan Reporter RRI Selanjutnya, Panitia akan meyeleksi suara rekaman Anda. Panitia akan menghubungi Anda melalui telepon jika Anda terpilih untuk mengikuti tahap selanjutnya. |